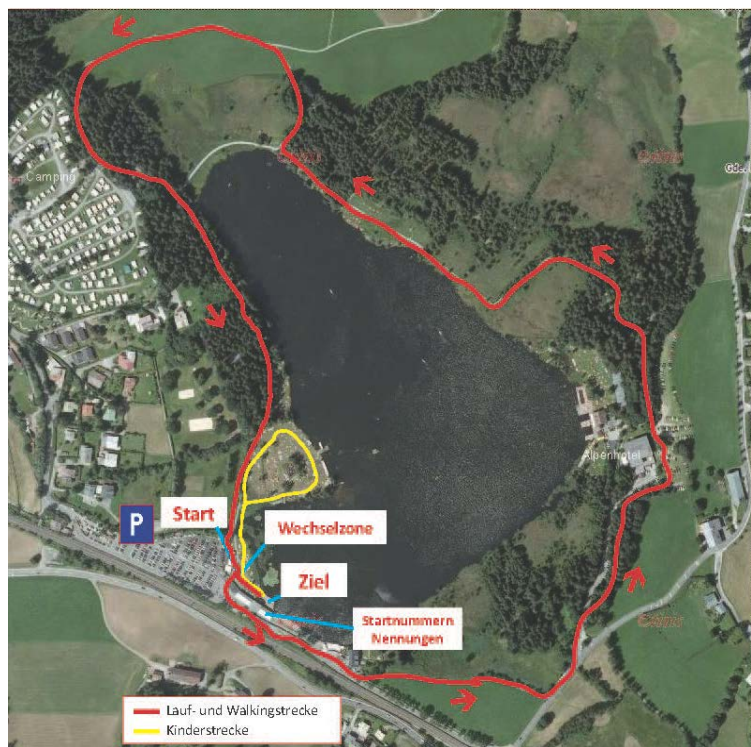


# 33. Schwarzsee-Lauf

## 2er Staffel

### Samstag, 30. April 2016



Am **Samstag, 30. April**, geht eine lange Tradition in die nächste Runde: Beim „Internationalen Schwarzseeelauf“ läuft Jung und Alt. Wer gerne läuft oder Spaß am Nordic Walking hat, ist zu diesem Lauf mit Start und Ziel bei der öffentlichen Badeanstalt Schwarzsee in Kitzbühel herzlich eingeladen. Auf Streckenlängen zwischen 250 m und 8,4 km dieses Gelände-Staffellaufs gibt es Zweierteams für Mädchen, Buben, Damen, Herren sowie gemischte Staffeln und eine Nordic Walking-Klasse. Gestartet wird um 14:30 Uhr. Nennungen bitte bis Donnerstag, 28. April an [schwarzseeelauf@hahnenkamm.com](mailto:schwarzseeelauf@hahnenkamm.com) oder per Fax an +43 5356 62301-99. Mehr Infos siehe [www.skikitz.org](http://www.skikitz.org).

Bewerb	Gelände-Staffellauf bzw. Nordic Walking für je zwei Personen, je nach Kategorie 250 m bis 8,4 km ( 3 x 2,8 km) pro Teilnehmer. Geeignet für jeden der gerne läuft – auch für Anfänger!
Alter	Ab 3 Jahre bis 99 Jahre
Teams	Mädchen, Buben, Damen, Herren und gemischte Staffeln. Nordic Walking Staffeln gehen gemeinsam, Handicap-Klasse.
Besonderes	Der Reinerlös geht an das Projekt „Tras las huellas de cristo“ – <a href="http://www.baustein-peru.at">www.baustein-peru.at</a>

#### **Programm:**

Donnerstag, 28. April	12:00 Uhr	Nennschluss. Nennungen an: <a href="mailto:schwarzseeelauf@hahnenkamm.com">schwarzseeelauf@hahnenkamm.com</a> Nenngeld: Kinder, Schüler und Jugend 6 Euro / Person, Erwachsene 12 Euro / Person. Zahlung erfolgt bei Startnummernausgabe (bar).
Samstag, 30. April	ab 13:00 Uhr bis 14:00 Uhr 14:30 Uhr ½ Std nach Beendigung	Startnummernausgabe (bei der Badeanstalt) Nachnennungen möglich (+3 Euro/Person!) START (1. Start – Bambini) Siegerehrung (ca. 17 Uhr). Tolle Preise warten auf die Teilnehmer

Wir freuen uns über eure Teilnahme – bitte weitersagen!

Danke,

euer

Georg Hechl

[schwarzseeelauf@hahnenkamm.com](mailto:schwarzseeelauf@hahnenkamm.com)



# Wir laufen für Kinder in Peru!

Der Reinerlös kommt dem Projekt „Tras las huellas de cristo“ zugute. [www.baustein-peru.at](http://www.baustein-peru.at)

## 33. Schwarzseelauf

### Samstag, 30. April 2016



#### Start / Ziel:

Öffentliche Badeanstalt  
Schwarzsee - Kitzbühel

#### Startzeit:

Ab 14:30 Uhr

**Zusätzlich:  
Nordic Walking &  
Handicap-Klasse**

#### Bewerb:

Gelände-Staffellauf bzw. Nordic Walking  
für je zwei Personen, je nach Kategorie  
250 m (Bambini) bis 8,4 km (Herren).

#### Teams:

Mädchen-, Buben-, Damen-, Herren-  
und gemischte Staffeln.

#### Preise:

Tolle Preise warten auf die Teilnehmer.

**Geeignet für jeden der gerne läuft!  
Auch für Anfänger!**

#### Anmeldungen bis Donnerstag, 28. April 12 Uhr:

Georg Hechl, Seebichlweg 65a, 6370 Kitzbühel,

E-Mail: [schwarzseelauf@hahnenkamm.com](mailto:schwarzseelauf@hahnenkamm.com)

Fax: +43 5356 62301-99

Nachnennungen am Start möglich!

[www.skikitz.org](http://www.skikitz.org)

Powered by  
**spark7**

**SPARKASSE**  
Kitzbühel

**INTERSPORT**  
KITZSPORT

**EUROTOURS**  
INTERNATIONAL



**Kitzbühel**